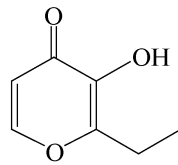


**GB** .

---

GB 12487—2010《 》。  
GB 12487—2010 ，  
——“ : 、 ” “ : ”；  
——“ : ， ” “ : ， ”；  
—— (°C) “89.0~92.0” “89.0~93.0”；  
—— “ ”、“ ” “ ” 。

3- -2- -4-



140.14( 2007 )

1

		GB/T 14454.2

2

$w/\%$ $\geq$	99.5	A
$/^{\circ}\text{C}$	89.0~93.0	GB/T 14457.3
$w/\%$ $\leq$	0.30	GB/T 6283

A

A.

A. . : GB/T 11538—2006 5 .

A. . : .

A. . : .

A.

: GB/T 11538—2006 10.4 .  
: 1.25 g

GB .

**B**

( )

**B.**

B. . :30 mL/min。

B. . :0.5  $\mu$ L。

B. . :50 : 1。

