



GB 1886.207—2016

---

2016-08-31

2017-01-01

---

GB 11958—1989 《 》。  
GB 11958—1989 ， :  
—— “ ” “ ” ;  
—— “ ” ;  
—— “ ” “ ” 。

1

(*Cinnamomum aromaticum* Nees, syn.

*Cinnamomum Cassia* Nees ex Burme) /

2

2.1

1

1

		GB/T 14454.2

2.2

2

2

( $D_{20}^{20}$ / $D_{20}^{20}$ )		1.052~1.070	GB/T 11540
( $D_{20}^{20}$ )		1.600~1.614	GB/T 14454.4
( $D_{20}^{20}$ )		1.300~1.314 70%	GB/T 14455.3
(KOH) / (mg/g) $\leq$		15.0	GB/T 14455.5
( ) / % $\geq$		80.0	GB/T 14454.13—2008
, w / % $\geq$		74.0	A
		0.5~4	
		3~15	

A

A.1

A.1.1 : GB/T 11538—2006 5 。

A.1.2 : 。

A.1.3 : 。

A.2

: GB/T 11538—2006 10.4 。

A.3

GB/T 11538—2006 11.4 , 。

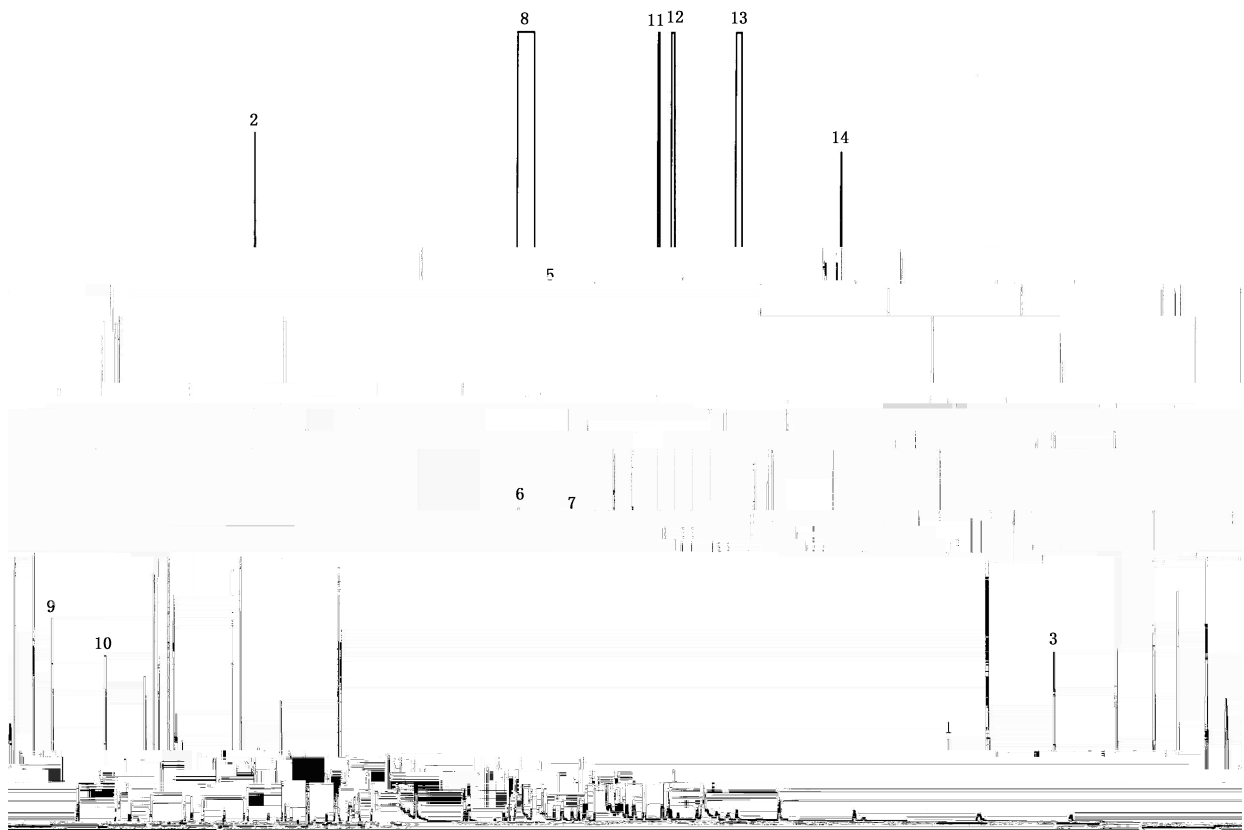
B。

**B**

( )

**B.1**

B.1。



- 1 ——— ;
- 2 ——— ;
- 3 ——— ;
- 4 ——— ;
- 5 ——— ;
- 6 ——— ;
- 7 ——— ;
- 8 ——— ;
- 9 ——— ;
- 10 ——— ;
- 11 ——— ;
- 1 2 ——— ;
- 13 ——— ;
- 14 ——— 。

**B.1**



GB 1886 6