

GB 1886.193—2016

2016-08-31

2017-01-01

1

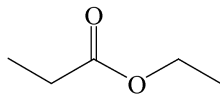
2 、 、

2.1

2.2



2.3



2.4

102.13(2007)

3

3.1

1 。

1

	、	GB/T 14454.2

3.2

2 。

2

$w/\%$	\geq	97.0	A
(KOH)/(mg/g)	\leq	2.0	GB/T 14455.5
(20 °C)		1.383~1.385	GB/T 14454.4
(25 °C/25 °C)		0.886~0.889	GB/T 11540

A

A.1

A.1.1 : GB/T 11538—2006 5 。

A.1.2 : 。

A.1.3 : 。

A.2

: GB/T 11538—2006 10.4 。

A.3

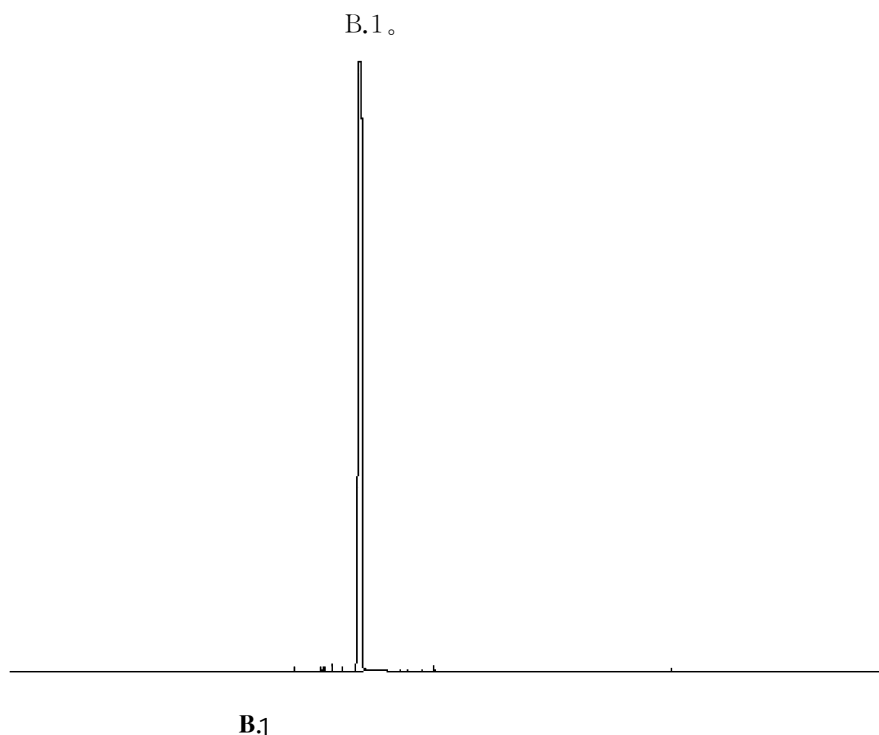
GB/T 11538—2006 11.4 , 。

B。

B

()

B.1



B.2

B.2.1 : , 30 m, 0.32 mm。

B.2.2 : (5%)- 。

B.2.3 : 0.25 μm。

B.2.4 : 80 °C 。

B.2.5 : 200 °C 。

B.2.6 : 250 °C 。

B.2.7 : 。

B.2.8 : 。

B.2.9 : 50 kPa 。

B.2.10 : 0.2 μL 。

B.2.11 : 75 : 1 。