

代

准代 《出 制 中 》。
准与 ，主 化 下：
— 准 修 为 全 准 ；
— 准 中“出 制 ” 为“ 制 ”；
— 准 中 加“其 ”。
准 代 准 历 况为：
— 。

1

准 了 制 中
准 于 、 中 ， 其 。

2

下列 件 于 件 不 。凡 件，仅 于
件。凡 不 件，其 (包 修 单) 于 件。
GB 2763-2014 全 准 中农
GB/T 6682 分

3

-乙 乙 (1+1, 体) ， 凝 净 化 ，
， 。

4

， 剂 为 分 ， 为 GB/T 6682 一 。

4.1

- 4.1.1 () : 。
- 4.1.2 乙 乙 () : 。
- 4.1.3 () : 。
- 4.1.4 () : 。
- 4.1.5 () : 前 650℃ 4 h, 于 中, 冷却 。

4.2

- 4.2.1 -乙 乙 剂 (1+1, 体) : 100 mL ， 加入 100 mL 乙 乙 ， 匀 。

4.3

- 4.3.1 准 (; 分 ;) : 。

4.4

- 4.4.1 准 储 : 准 准 (0.1 mg) ， 为 1.0 mg/mL 准 。保 于 4℃冰 内。
- 4.4.2 准 作 : ， 分别 上 准 储 准 作 。保 于 4℃冰 内。

4.5

- 4.5.1 : 0.45 μm, 。
- 4.5.2 : (内) ， 内 。

5

- 5.1 仪: (NPD) 。
- 5.2 分 : 0.01 g 0.0001 g。

5.3 凝 仪。

5.4 。

5.5 仪。

5.6 仪。

5.7 。

6

6.1

， 位 GB 2763 A ，充分 匀， 分 分 不 于500 g，
入 内， ， 。

6.2

于 ℃以下冷冻保 。

7

7.1

() 于 中，加入 乙
乙 剂， ， 上
， 于 中。 乙 乙 剂 上
作， 两 ， 乙 乙 剂 。 于 ℃
， 净化。

7.2

7.2.1

- a) 净化 : 400 mm×25 mm, 内 BIO-Beads S-X3 。
- b) 动 : -乙 乙 (1+1, 体)。
- c) : 5 mL/min。
- d) : 5 mL。
- e) : 1 200 s。
- f) : 1 800 s。

7.2.2

() 刻 中， 乙 乙 剂
， 刻 。 ， 上 入凝
仪 中。 凝 仪净化， ~ 出 。 出 仪
， 加入 ， 匀， 供 仪 。

7.3

7.3.1

- a) : HP-5, 30 m×0.32 mm (i. d.), 0.25 μm, 。
- b) : 初 100℃, 保 0.5min; 以 10℃/min 升 280℃, 保 10min。
- c) (N2): 1.5 mL/min。
- d) (H2): 3.0 mL/min。
- e) : 60 mL/min。
- f) : 280℃。
- g) : 250℃。
- h) 体 : 1 μL。
- i) : 分 , 1.5 min 分 。

7.3.2

中，准作与体。准作
中值仪内。上件下，保为
,。准。

7.4

不加，上。

8

中：
$$= \frac{\times \times}{\times} \quad ()$$

中：

中，单位为克 千克（ ）；
中；
准作中，单位为克 升（ μ ）；
体，单位为升（ ）；
准作中；
代，单位为克（ ）。
：值，值，保两位。

9

9.1 件下 两 值与其 值 值（分），
C。

9.2 再 件下 两 值与其 值 值（分），
D。

10

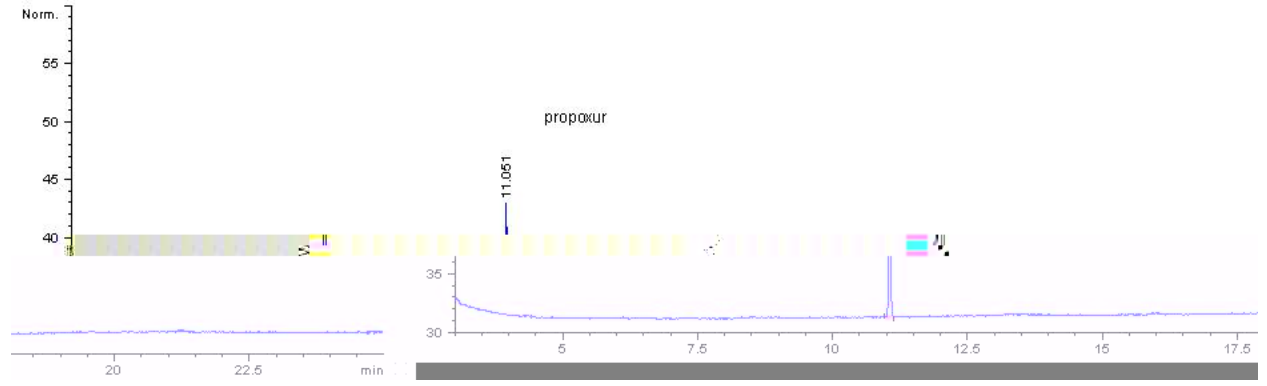
10.1

为。

10.2

、 、 加 加。

A



B

B.1

	加 ()	()	
		~	
		~	
		~	
		~	
		~	
		~	
		~	
		~	
		~	

分	
≤	
≤	
≤	
≤	
