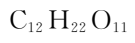
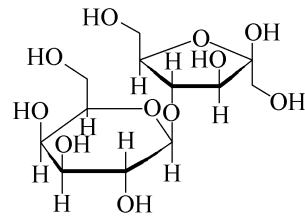




GB .

GB 8816—1988《 》。
GB 8816—1988 , :

—— ;
—— 、 、 、 (As) ;
—— 、 、 ;
—— 、pH、 、 ;
—— ;
—— 、 、 、 ;
—— 。



342.30(2011)

1

2

,w/% ≥	97.0	50.0	A A.3
,w/% ≤	—	1.0	A A.3
,w/% ≤	—	11.0	A A.3
,w/% ≤	—	4.0	A A.3
,w/% ≤	—	6.0	A A.3
pH ^a	3~7		GB/T 9724
,w/% ≤	0.5		GB/T 9741
(Pb)/(mg/kg) ≤	1.0		GB 5009.75 GB 5009.12
(As)/(mg/kg) ≤	1.0		GB 5009.76
^a 100 g/L	。		

3

/(CFU/g) ≤	1 000	GB 4789.2
/(MPN/g) <	3.0	GB 4789.38
/25 g		GB 4789.4

A

A.

GB/T 603 , GB/T 6682 , GB/T 601、GB/T 602

A.

(B.1)

A.

A. .

A. . . : GB/T 6682 .

A. . . : .

A. . . : $\geq 99.0\%$.

A. . . : 1.15 g, 1 000 mL.

A. .

A. . . , .

A. . . : ($\Phi 4.6 \text{ mm} \times 15 \text{ cm}$, $3 \mu\text{m}$)

A. .

A. . . : : =82 : 18.

A. . . : 1.3 mL/min.

A. . . : $40 \text{ }^\circ\text{C} \pm 1 \text{ }^\circ\text{C}$.

A. . . : 20 μL .

A. .

A. . .

200 mg(0.000 1 g), 10 mL , 10 mL,
400 mg, 64 mg, 32 mg,
52 mg(0.000 1 g) 200 μL 10 mL , 4 mL,
5 mL, 10mL.

A. . .

2 g~4 g(, 0.000 1 g), 50 mL 。 20 mL,
25 mL, 50 mL。

A. . .

A.3.3 , , ,
(A.1) 。 , ,
2.0%。

A.

	0.30
	0.42
	0.85
	1.0
	1.1

A. . .

(, , , ,) w_1 , (A.1)

:

$$w_1 = \frac{A_u \times c_s}{A_s \times c_u} \times 100\% \dots\dots\dots (A.1)$$

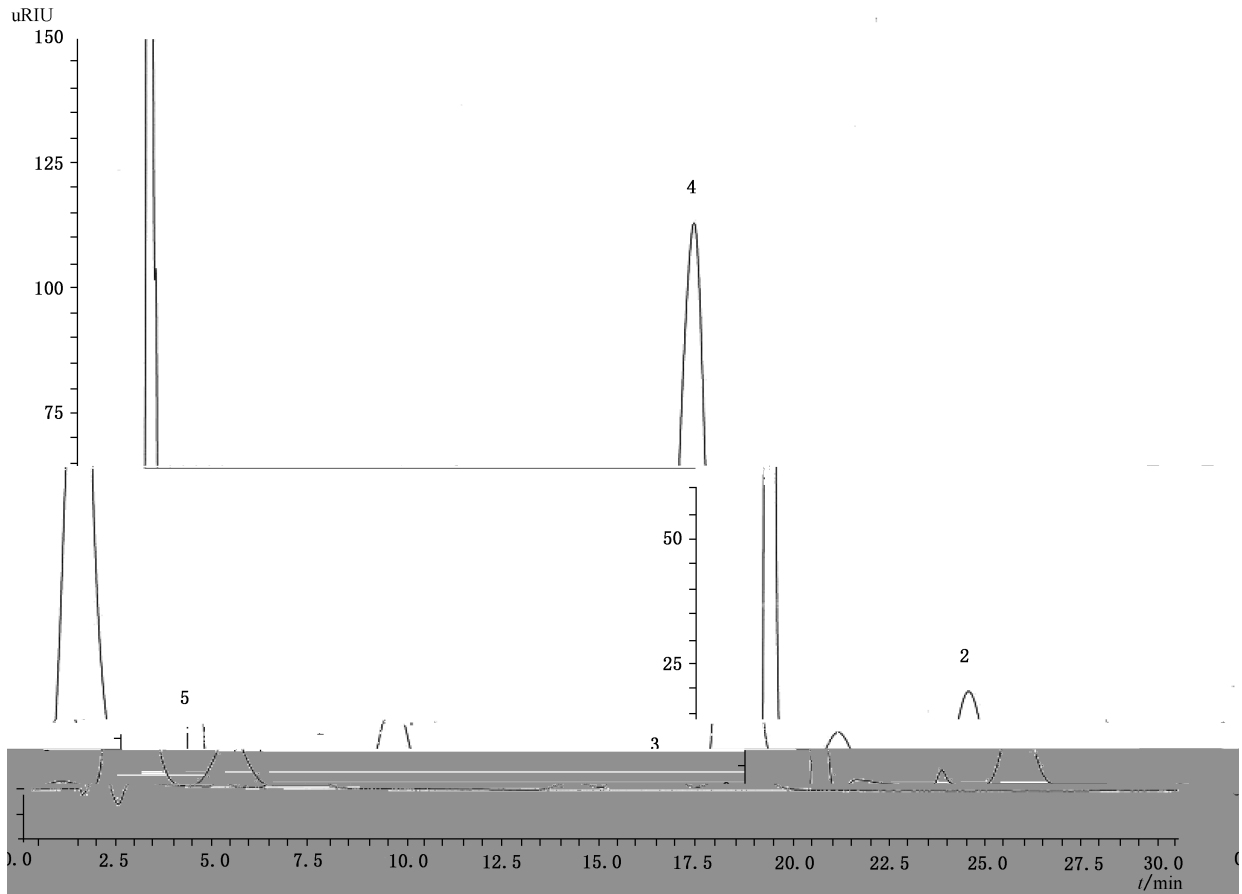
:

A_u — ;
 c_s — , (mg/mL);
 A_s — ;
 c_u — , (mg/mL)。

0.5 %。

B

B.1。



- :
- 1 — ;
 - 2 — ;
 - 3 — ;
 - 4 — ;
 - 5 — 。

B.
