

GB 1886.298—2018

食

2018-06-21

2018-12-21

2

w %	\leq	0.5	GB 5009.3
KOH	mg/g	\leq	88
			GB T 7383
mg/kg	\leq	5	A A.3
mg/kg	\leq	5	A A.3

- A. 3. 4. 8 450 mL min
- A. 3. 4. 9 6 : 1
- A. 3. 5
- A. 3. 5. 1 3 mL
- A. 3. 5. 2 107 kPa
- A. 3. 5. 3 207 kPa
- A. 3. 5. 4 100 °C
- A. 3. 5. 5 200 °C
- A. 3. 5. 6 200 °C
- A. 3. 5. 7 †

A

A

A

A

R_f () :

$$R_f = \frac{m \times m}{m \times m} \times \frac{m}{A} \dots\dots\dots(.)$$

- m ——— , () ;
- m ——— , () ;
- m ——— , () ;
- m ——— , () ;
- m ——— , () ;
- A ——— .

A

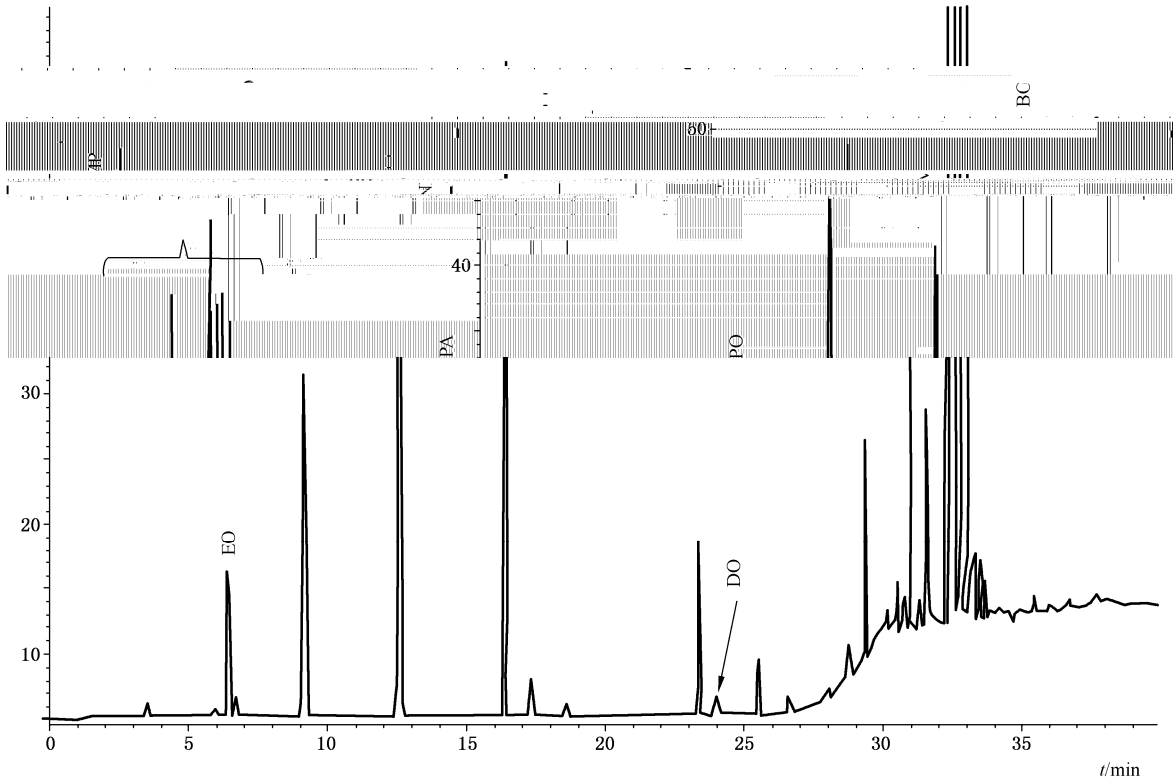
w_i (/) , () :

$$w_i = \frac{R_f A_i}{m_i} \dots\dots\dots()$$

- R_f ——— ;
- A_i ——— ;
- m_i ——— , () ;
- .

B

B.1。



:
EO ——— ;
PO ——— ;
BO ——— ;
DO — 1,4- ;
NMP — N- -2- 。

B.1